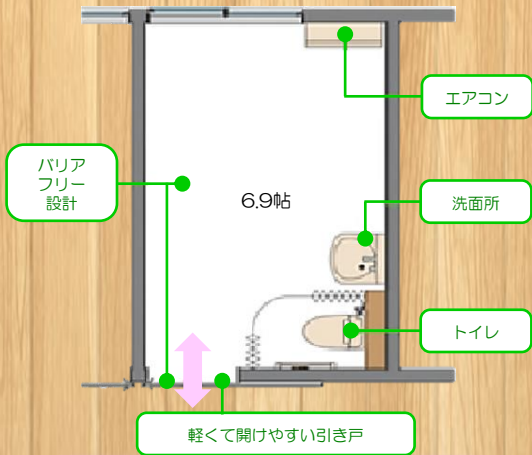




### ヒューマンハウス江波二本松 居室のご案内



### ご入居のご案内

- ① 高齢者に関わらず、一人暮らしに不安の有る方が、いつまでも健康で明るい住まいをご提供します。
- ② 一人ひとりに独立した住居として、プライバシーを保つことができる住まいをご案内します。
- ③ ご希望の方は、医師による訪問診察や看護師及び介護スタッフによる、訪問サービスを受けることができます。
- ④ ご入居についての年齢制限はありません。
- ⑤ 介護等が必要ない方でもご入居いただけます。

まずはお気軽にご相談ください。

### 現地のご案内



### 交通のご案内

バスの場合 広島電鉄：江波二本松一丁目  
バス停 徒歩4分

お車の場合 気象館通りを江波方面へ向かい、広島高速3号線高架下を通り、デイリーヤマザキ江波店をすぎた交差点を左折し、150m直進すると現地です。

### 総合管理(入居窓口)

森建開発株式会社

733-0012

広島市西区中広町1丁目10-12

電話 (082-296-4308)

携帯 (090-8249-2632)

ヒューマンハウス Jimdo

検索



<http://humanhouse-morikendevlop.jimdofree.com/>

## 単身者向け共同住宅

何歳になっても最適なバリアフリーの賃貸住宅

# ヒューマンハウス

江波二本松

生活保護受給者用



設計アドバイザー (株)HAPROT 満元貴治氏



# 御近所連携 見守型住宅

月額 **75,000円** 管理費等含む

## 入居費用（生活保護受給者）

- 家賃 ..... 38,000円
  - 共益費※ ..... 23,000円
  - 管理費※ ..... 14,000円
- 
- 合計 ..... **75,000円**
- 
- 礼金（入居時） ..... 166,000円
  - 敷金（入居時） ..... 30,000円
  - 火災保険（2年に1度） ※加入条件 ..... 12,000円
  - 日用品は実費

食費は別途、約 40,000円でご紹介します

※共益費 各室及び共用部（食堂、浴室、脱衣所、トイレ、エレベータ、廊下等）の電気料金、ガス料金、水道料金、エレベータの保守点検費用、共用部の電球交換代、共用部及び外構廻りの清掃費用等

※管理費 共用部のトイレトペーパー、ティッシュ、清掃用具、備品代等

## 建物概要

名称 ヒューマンハウス江波二本松  
所在地 広島市中区江波二本松一丁目 1166-41（地番）  
建物構造 木造2階建て  
居室概要 35戸  
共用部概要 ホール、食堂、スタッフルーム  
キッチン、洗濯室、浴室、脱衣室  
各戸設備概要 冷暖房完備、洗面、トイレ

# あなたは、ひとりじゃない。

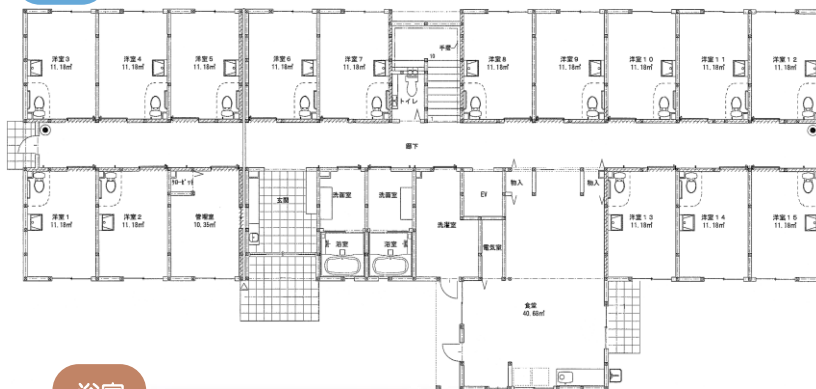


食品スーパー【スパーク】



コンビニエンスストア【デイリーヤマザキ】

1階



浴室



食堂



2階



エレベータ

